

Canthe-Exkursion

Ausflug zum Museum Ludwig in Köln mit
Besichtigung der Ausstellung

Gabriele Münter – Malen ohne Umschweife



Auch im Jahr 2018 möchte der Canthe Kunstverein wieder eine Exkursion anbieten.



Portrait Marianne von Werefkin, 1909

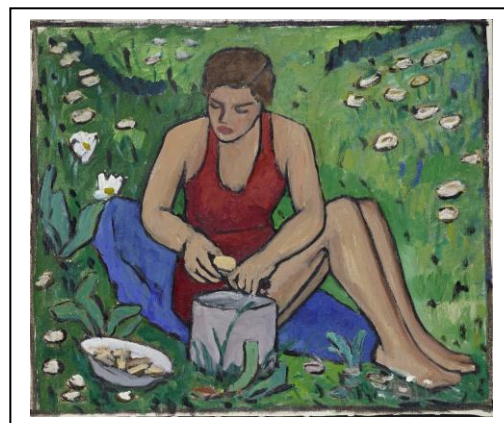
Gabriele Münter (1877–1962) war eine zentrale Künstlerfigur des deutschen Expressionismus und der Künstlergruppe „Der Blaue Reiter“, deren Gründung in Münters Haus in Murnau stattfand. Über ihre Rolle als engagierte Persönlichkeit, Vermittlerin und langjährige Lebensgefährtin Wassily Kandinskys hinaus, zeigt diese Ausstellung erstmals wie wichtig und eigenständig Gabriele Münter als Malerin war: Mit über hundert Gemälden, darunter erstmals der Öffentlichkeit präsentierte Werke aus dem Nachlass, erlaubt sie einen neuen Blick auf diese starke Künstlerin. Münter gehört zu den wenigen frühen Frauen der Moderne. Ihre Offen-

heit und Experimentierfreudigkeit als Malerin, Fotografin und Grafikerin wird nun erstmals ausführlich präsentiert.

Diese Exkursion findet statt am Samstag, den 6. Oktober 2018.

Wir werden um 09:15 Uhr in Hückelhoven, Parkplatz
Dr.-Ruben-Straße, mit dem Bus abfahren.

Um 11:00 Uhr findet dann in zwei Gruppen die Führung
(inkl. Headset) durch die Ausstellung statt.



Fräulein Ellen im Gras, 1934

Um ca. 13:00 Uhr besteht dann die Möglichkeit, im Brauhaus Sion Mittag zu essen. Wegen der Reservierung benötigen wir dazu Ihre Rückmeldung auf dem Anmeldebogen. Die Teilnahme am Mittagessen ist nicht verpflichtend.

Danach haben Sie noch Gelegenheit die ständige Ausstellung des Museums zu besichtigen, oder durch die Innenstadt von Köln zu bummeln.

Für 17:30 Uhr ist dann die Rückfahrt geplant, so dass wir gegen 19:00 Uhr wieder in Hückelhoven sind.

Der Preis für die Busfahrt, den Eintritt und die Führung beträgt für Canthe-Mitglieder 25,00 Euro (max. zwei Karten pro Mitglied).

Auch Interessenten, die noch nicht Mitglied im Kunstverein sind, sind herzlich willkommen.

Allerdings belaufen sich die Kosten dann auf 30,00 Euro pro Person.

Nähere Informationen erhalten Sie auch bei Dr. Jürgen Legewie (Tel.: 02433 / 959155). Um die Organisation zu erleichtern, bitten wir Sie, sich nur dort mit dem Anmeldebogen anzumelden.

Gerne auch per Fax (02433 / 959156) oder eMail (J.Legewie@t-online.de)

Außerdem finden Sie das Formular auf der Homepage der „Canthe“ (www.canthe.de).

Wir hoffen, dass wir mit diesem Angebot Ihr Interesse geweckt haben und freuen uns auf zahlreiche Anmeldungen.